

**Piano cottura con cappa integrata - Novy Easy 65 filtrante**  
**4-zones 65 CM**  
**Nera**

EAN 5414425258291



### Dimensioni (mm)

Dimensioni (LxPxA) (mm)	650 x 520 x 248
Intaglio del piano di lavoro (LxP)(mm)	560 x 490
Dimensioni foro con inserto (LxPxA) (mm)	654 x 524 x 6

### Cappa

#### Informazioni generali

Motore integrato	•
Numero di filtri antigrasso	1
Filtrante	•
Dimensioni condotto di uscita fumi(mm)	89 x 222
Posizionamento condotto di uscita	Indietro / Sotto a sinistra

#### Funzioni

Metodo di controllo	Controllo tattile del cursore rosso
Livelli di potenza	9 + P
Spegnimento ritardato (minuti)	30
Indicatore di pulizia dei filtri antigrasso	•
Indicatore di pulizia dei filtri di riciclo	•
Serbatoio/i d'acqua per la pulizia	•

#### Volume d'aria e rumorosità

Volume d'aria aspirante (m3/u) (EN 61591):	
- Minimo	131
- Massimo continua	451
- Massimo	460
Sound pressure/power duct out setting (dB(A) re 1 pW)(EN 60704-2-13):	
- Minimo	32/44
- Massimo continua	53/65
- Massimo	53/66

# Piano cottura

## Informazioni generali

Vetro nero opaco	•
Bordo smussato	•
Installazione Sopratop, A filotop	• / •

## Zone di cottura

Numero di zone di cottura	4
Anteriore sinistra: dimensione (mm) / potenza (Boost) (W)	210 x 220 / 2100 (3000)
Posteriore sinistra: dimensione (mm) / potenza (Boost) (W)	210 x 220 / 2100 (3000)
Anteriore destra: dimensione (mm) / potenza (Boost) (W)	Ø 175 / 1400 (2100)
Posteriore destra: dimensione (mm) / potenza (Boost) (W)	Ø 175 / 1400 (2100)

## Funzioni

Metodo di controllo	Controllo tattile del cursore rosso
Livelli di potenza	9 + Power
Timer per zone	•
Orologio indipendente	•
Spostamento pentola	•
Scaldavivande	70°
Attivazione funzione flex	• (1x)
Calore residuo	•
Cottura automatica	•
Sicurezza bambino	•
Riconoscimento automatico pentole	•
Funzione Grill	•

## Caratteristiche tecniche

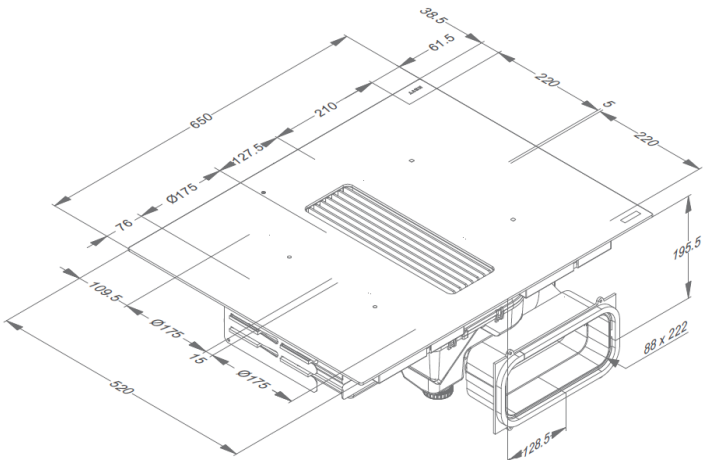
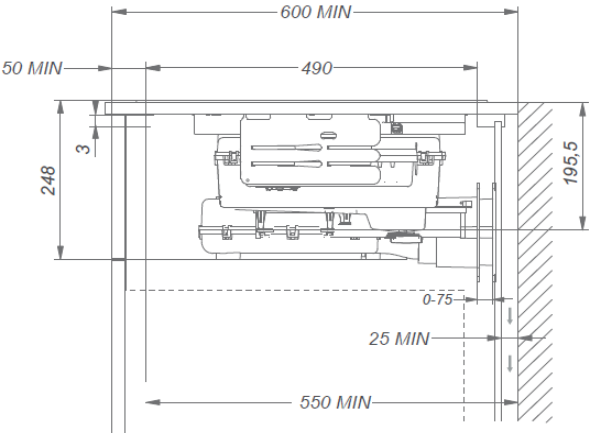
Assorbimento massimo	7568 W
Connessione elettrica multifase	230 V / 400 V - 1N / 2N
Connessione elettrica monofase	230 V
Cavo di alimentazione (incluso)	1,5 m
Peso netto (kg)	15,9

# Accessori

## Accessori

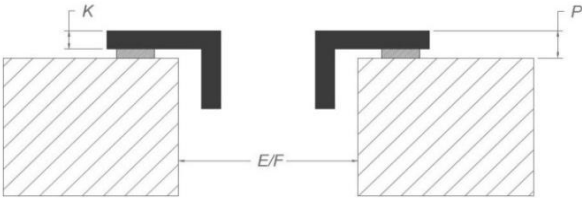
Adattatore di connessione pannello posteriore a parete	Fornito con l'unità
--	---------------------

Dimensioni

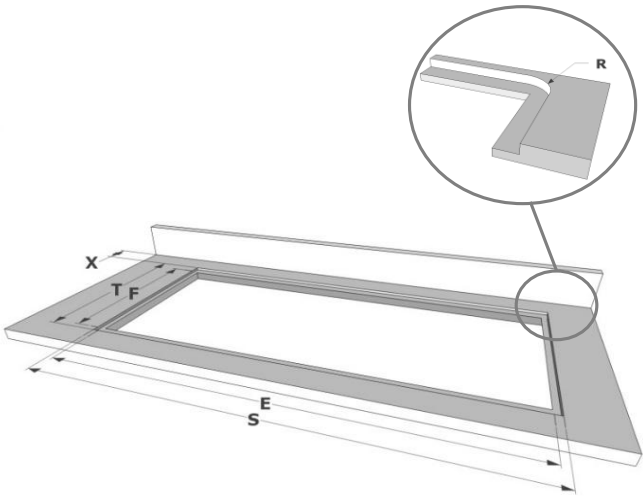
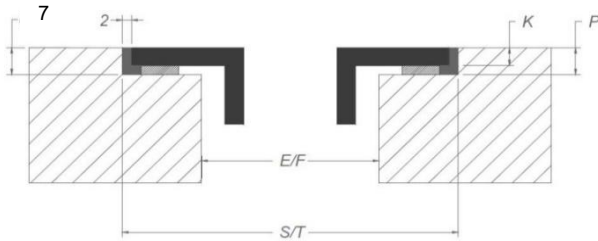


\*Quando si installa direttamente contro una parete esterna non isolata, si raccomanda l'uso di un kit di installazione con uscita dell'aria nello zoccolo.

Sopratop



A filotop



Dimensioni

mm

E	F	K	P	R	S	T	X
560	490	4	6				55 min
560	490	4	6	7	654	524	55 min

Sopratop  
A filotop