

**Campanas de pared**  
**Salsa 60 cm**  
**Acero inoxidable**



EAN 5414425196203

**Etiqueta energética**

▪ Clase de eficiencia energética (campana EEI)	A
▪ Consumo de energía anual (kWh/año) (campana AEC)	47,9
▪ Clase de eficiencia hidrodinámica (campana FDE)	A
▪ Clase de eficiencia iluminación (campana LE)	A
▪ Clase de eficiencia del filtro de grasa (campana extractora GFE)	C

**Funciones y características**

▪ Motor	Integrado
▪ Silenciador	Sin motor
▪ Recirculación	Opcional
▪ Auto stop - Parada automática después de 3h	-
▪ Parada diferida (minutos)	5,10,15,20
▪ Filtro de grasa	6200020
▪ Número de filtros de grasa	2
▪ Indicación de limpieza del filtro de grasa	▪
▪ Indicación de limpieza del filtro de recirculación	▪
▪ Mandos	Botonera electrónica
▪ Número de velocidades	4
▪ Ajuste de potencia con conmutación automática (minutos)	5

**Dimensiones**

▪ Dimensiones del producto salida al exterior (LxAxhMin-Hmax) (mm)	598 x 520 x 710 - 1140
▪ Dimensiones del producto con recirculación (LxAxHmin-Hmax) (mm)	598 x 520 x 765 - 1205
▪ Altura máxima telescópico salida al exterior (mm)	1460
▪ Altura máxima telescópico recirculación (mm)	1525
▪ Altura recomendada entre la encimera y el fondo de la campana extractora con placa de inducción (Hmin-Hmax)(mm)	650 - 750
▪ Altura recomendada entre la encimera y la parte inferior de la campana extractora con cocina a gas (Hmin-Hmax)(mm)	650 - 750
▪ Altura recomendada entre la encimera y la parte inferior de la campana extractora con placa de cocción eléctrica o cerámica (Hmin-Hmax)(mm)	600 - 750
▪ Diámetro de salida de aire (mm)	150
▪ Posición de la salida del aire/motor	Arriba

**Iluminación**

▪ Iluminación funcional regulable	-
▪ Soft-ON/OFF	-
▪ Número de puntos de luz para la iluminación funcional	2
▪ Consumo total de iluminación funcional (W)	5
▪ Luz de color funcional (K)	3000

## Caudal y nivel de ruido

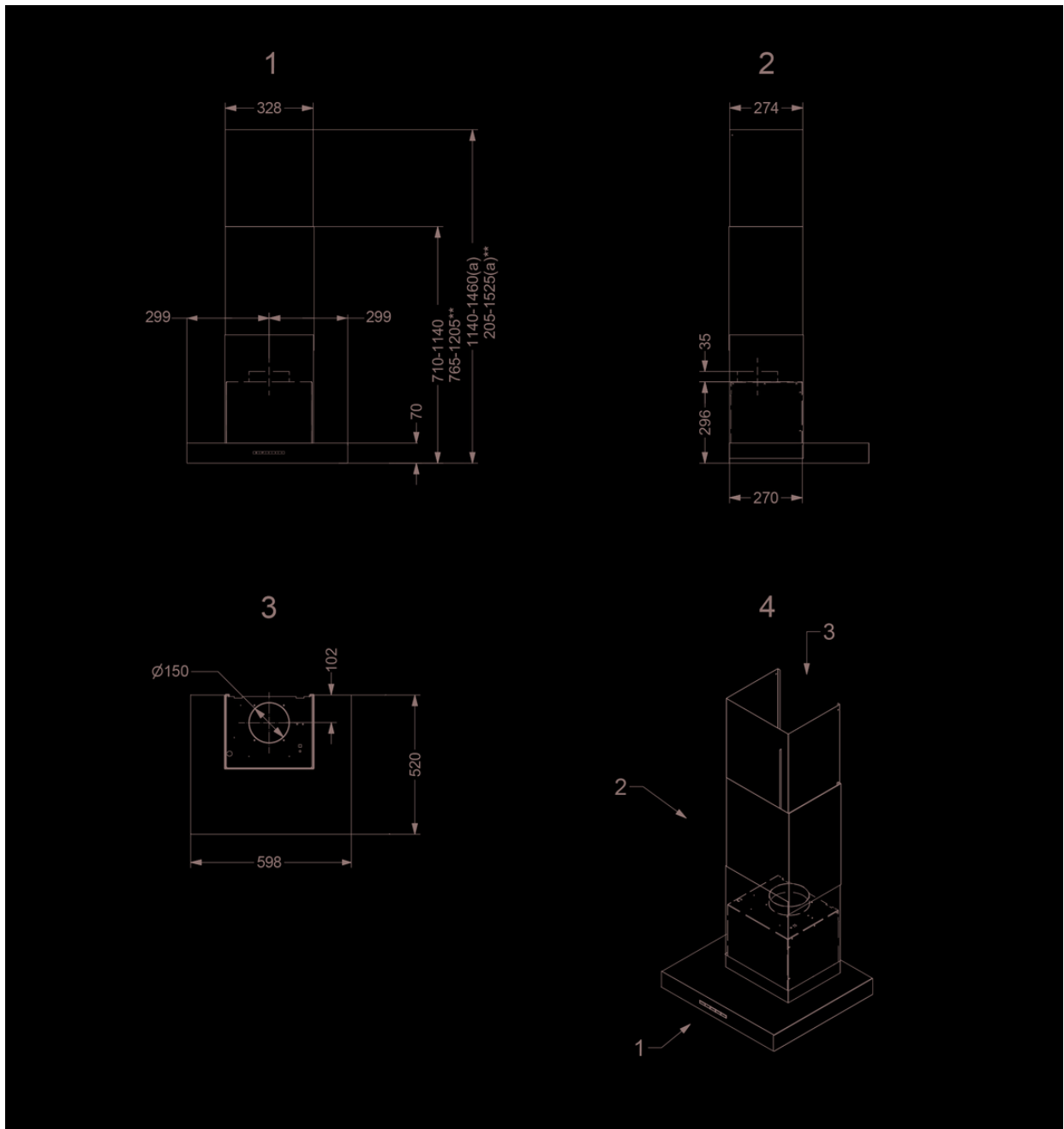
---

▪ Caudal salida libre (m <sup>3</sup> /h)	700
▪ Caudal de descarga 1 (m <sup>3</sup> /h) / Velocidad máxima de descarga de presión 1 (Pa)	244 / 403
▪ Caudal de descarga 2 (m <sup>3</sup> /h) / Velocidad máxima de descarga de presión 2 (Pa)	318 / 468
▪ Caudal de descarga 3 (m <sup>3</sup> /h) / Velocidad máxima de descarga de presión 3 (Pa)	419 / 512
▪ Velocidad máxima de descarga de caudal (m <sup>3</sup> /h) (Qboost) / Velocidad máxima de descarga de presión (Pa)	617 / 549
▪ Velocidad de descarga de presión sonora 1 (dB(A)) / Velocidad de descarga del nivel de ruido 1 (dB(A))	36 / 48
▪ Velocidad de descarga de presión sonora 2 (dB(A)) / Velocidad de descarga del nivel de ruido 2 (dB(A))	41 / 53
▪ Velocidad de descarga de presión sonora 3 (dB(A)) / Velocidad de descarga del nivel de ruido 3 (dB(A))	47 / 58
▪ Velocidad máxima de descarga de presión sonora (dB(A)) / Velocidad máxima de descarga del nivel sonoro (dB(A)) (LWAbboost)	55 / 67

## Características técnicas

---

▪ Potencia máxima (W)	210
▪ Voltaje (V)	230
▪ Frecuencia (Hz)	50
▪ Consumo de electricidad en modo desactivado (Po) (W)	-
▪ Consumo de energía en modo de espera (Ps) (W)	0.3
▪ Peso neto (kg)	20,5
▪ Longitud del cable de alimentación (m)	1,3



## Accesorios de instalación

---

### Extensión chimenea acero inox

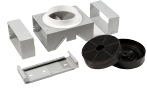
- 6200100

Extensión chimenea Novy Salsa

## Accesorios

---

### Kit de recirculación



6200400

Kit de recirculación carbón activo para Novy Salsa mural

