

Hotte murale
Salsa 60 cm
Inox



EAN 5414425196203

Label énergétique

▪ Classe d'efficacité énergétique (EEIhotte)	A
▪ Consommation énergétique annuelle (kWh/an) (AEChotte)	47,9
▪ Classe d'efficacité fluidodynamique (FDEhotte)	A
▪ Classe d'efficacité lumineuse (LEhood)	A
▪ Classe d'efficacité de filtration des graisses (GFEhotte)	C

Fonctions et spécificités

▪ Moteur	Intégré
▪ Amortisseur de bruit	Sans
▪ Recyclage	En option
▪ Auto stop	-
▪ Arrêt différé (minutes)	5,10,15,20
▪ Filtre à graisses métallique	6200020
▪ Nombre de filtres à graisses métalliques	2
▪ Témoin de saturation du filtre à graisses	▪
▪ Témoin de saturation du filtre recyclage	▪
▪ Commande	Poussoirs
▪ Nombre de vitesses	4
▪ Vitesse Power temporisée (minutes)	5

Dimensions

▪ Dimensions du produit avec évacuation (LxPxHmin-Hmax) (mm)	598 x 520 x 710 - 1140
▪ Dimensions du produit avec recyclage (LxPxHmin-Hmax) (mm)	598 x 520 x 765 - 1205
▪ Hmax rallonge de cheminée avec évacuation (mm)	1460
▪ Hmax rallonge de cheminée avec recyclage (mm)	1525
▪ Distance conseillée entre hotte et table à induction (Hmin-Hmax)(mm)	650 - 750
▪ Distance conseillée entre hotte et table gaz (Hmin-Hmax)(mm)	650 - 750
▪ Distance conseillée entre hotte et table électrique ou vitrocéramique (Hmin-Hmax)(mm)	600 - 750
▪ Diamètre de la sortie d'air (mm)	150
▪ Positionnement sortie d'air	Supérieur

Eclairage

▪ Eclairage fonctionnel à intensité variable	-
▪ On/Off progressif	-
▪ Nombre de points d'éclairage fonctionnel	2
▪ Consommation totale d'éclairage fonctionnel (W)	5
▪ Température de l'éclairage fonctionnel (K)	3000

Débit/pression et niveau sonore

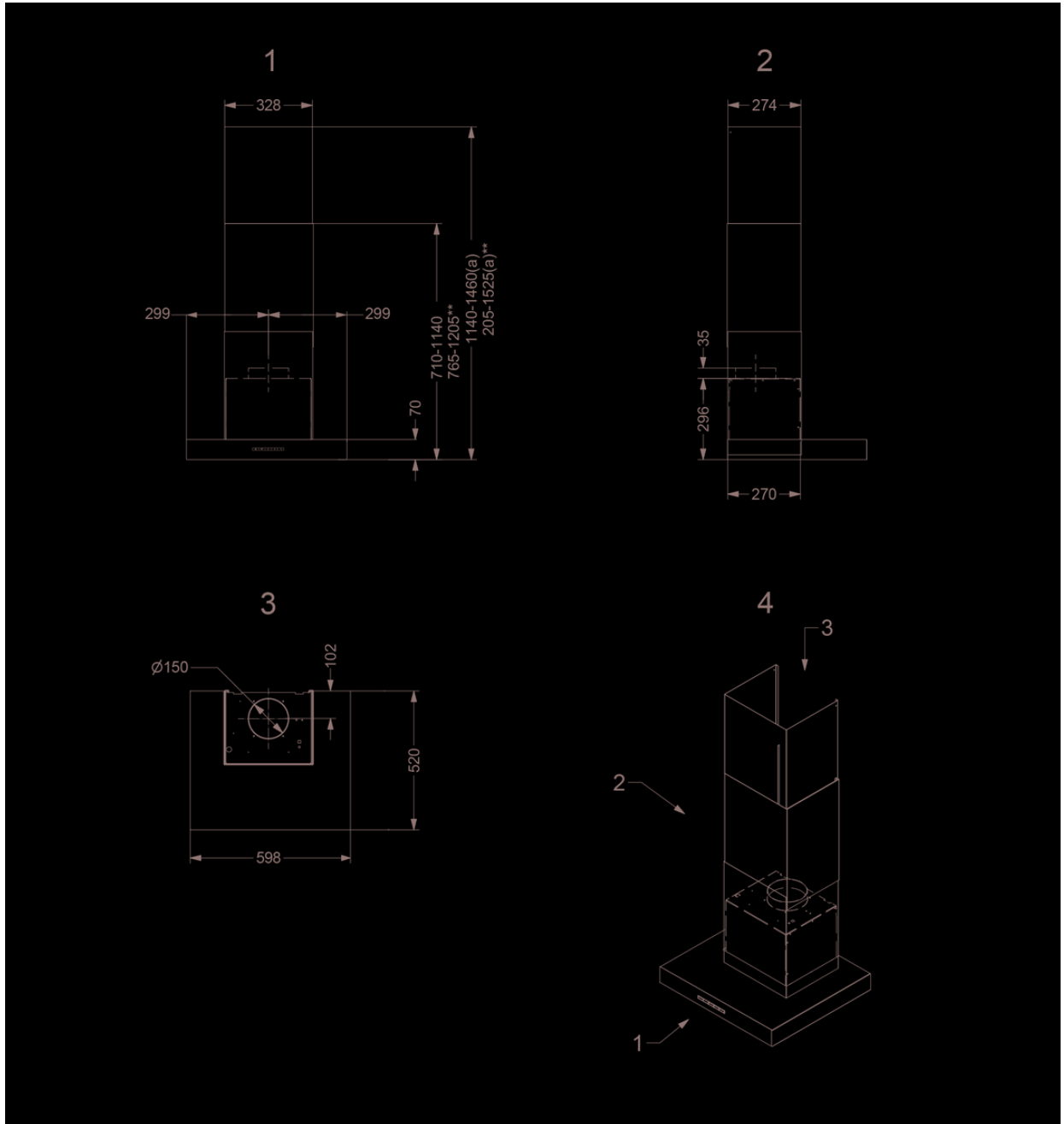
▪ Moteur débit nominal (m ³ /h)	700
▪ Débit évacuation vitesse 1 (m ³ /h) / Max pression évacuation vitesse 1 (Pa)	244 / 403

Débit/pression et niveau sonore

- Débit évacuation vitesse 2 (m³/h) / Max pression évacuation vitesse 2 (Pa) 318 / 468
- Débit évacuation vitesse 3 (m³/h) / Max pression évacuation vitesse 3 (Pa) 419 / 512
- Débit évacuation vitesse power (m³/h) (Qboost) / Max pression évacuation vitesse power (Pa) 617 / 549
- Pression acoustique évacuation vitesse 1 (dB(A)) / Puissance acoustique évacuation vitesse 1 (dB(A)) 36 / 48
- Pression acoustique évacuation vitesse 2 (dB(A)) / Puissance acoustique évacuation vitesse 2 (dB(A)) 41 / 53
- Pression acoustique évacuation vitesse 3 (dB(A)) / Puissance acoustique évacuation vitesse 3 (dB(A)) 47 / 58
- Sound pressure duct out at max powerspeed (dB(A)) / Pression acoustique évacuation vitesse power (dB(A)) (LWAboost) 55 / 67

Caractéristiques techniques

- | | |
|--|------|
| ▪ Puissance Maximale (W) | 210 |
| ▪ Courant électrique (V) | 230 |
| ▪ Fréquence (Hz) | 50 |
| ▪ Power consumption in off-mode (Po) (W) | - |
| ▪ Consommation en mode standby (Ps) (W) | 0.3 |
| ▪ Poids net (kg) | 20,5 |
| ▪ Longueur du câble de raccordement (m) | 1,3 |



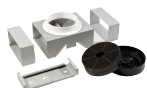
Accessoires d'installation

Crédence & rallonge de cheminée

▪ 6200100

Rallonge de cheminée Novy Salsa

Accessoires recyclage

Kit recyclage

6200400

Kit recyclage avec cassettes à charbon actif pour Novy Salsa

Courbe de rendement

