

Cappa da parete
Salsa 60 cm
Acciaio inox



EAN 5414425196203

Etichetta Energetica

▪ Classe di efficienza energetica (kWh/anno) (AEC _{hood})	A
▪ Assorbimento annuo (kWh/anno) (AEC _{hood})	47,9
▪ Classe di Efficienza Fluido-Dinamica (FDE _{hood})	A
▪ Classe di efficienza luminosa (LE _{hood})	A
▪ Classe di Efficienza di Filtraggio dei Grassi (GFE _{hood})	C

Funzioni e caratteristiche

▪ Motore	Integrato
▪ Isolante fonoassorbente	Senza
▪ Riciclo	Opzionale
▪ Auto stop	-
▪ Spegnimento ritardato (minuti)	5,10,15,20
▪ Filtro antigrasso	6200020
▪ Numero di filtri antigrasso	2
▪ Indicatore di pulizia dei filtri antigrasso	▪
▪ Indicatore di pulizia dei filtri di riciclo	▪
▪ Metodo di controllo	Pulsanti
▪ Livelli di potenza	4
▪ Ripristino automatico della potenza (minuti)	5

Dimensioni

▪ Dimensioni del prodotto in modalità aspirante (LxPxH _{min} -H _{max}) (mm)	598 x 520 x 710 - 1140
▪ Dimensioni del prodotto in modalità filtrante (LxPxH _{min} -H _{max}) (mm)	598 x 520 x 765 - 1205
▪ Altezza massima del camino opzionale in modalità aspirante (mm)	1460
▪ Altezza massima del camino opzionale in modalità filtrante (mm)	1525
▪ Distanza (H _{min} -H _{max}) tra cappa e piano di cottura a induzione (mm)	650 - 750
▪ Distanza (H _{min} -H _{max}) tra cappa e piano di cottura a gas (mm)	650 - 750
▪ Distanza (H _{min} -H _{max}) tra cappa e piano di cottura elettrico (mm)	600 - 750
▪ Diametro condotto di uscita fumi (mm)	150
▪ Posizionamento condotto di uscita	Sopra

Illuminazione

▪ Illuminazione funzionale ad intensità regolabile	-
▪ Soft-ON/OFF	-
▪ Numero di luci funzionali	2
▪ Assorbimento totale delle luci funzionali (W)	5
▪ Colore delle luci funzionali (K)	3000

Volume d'aria e rumorosità

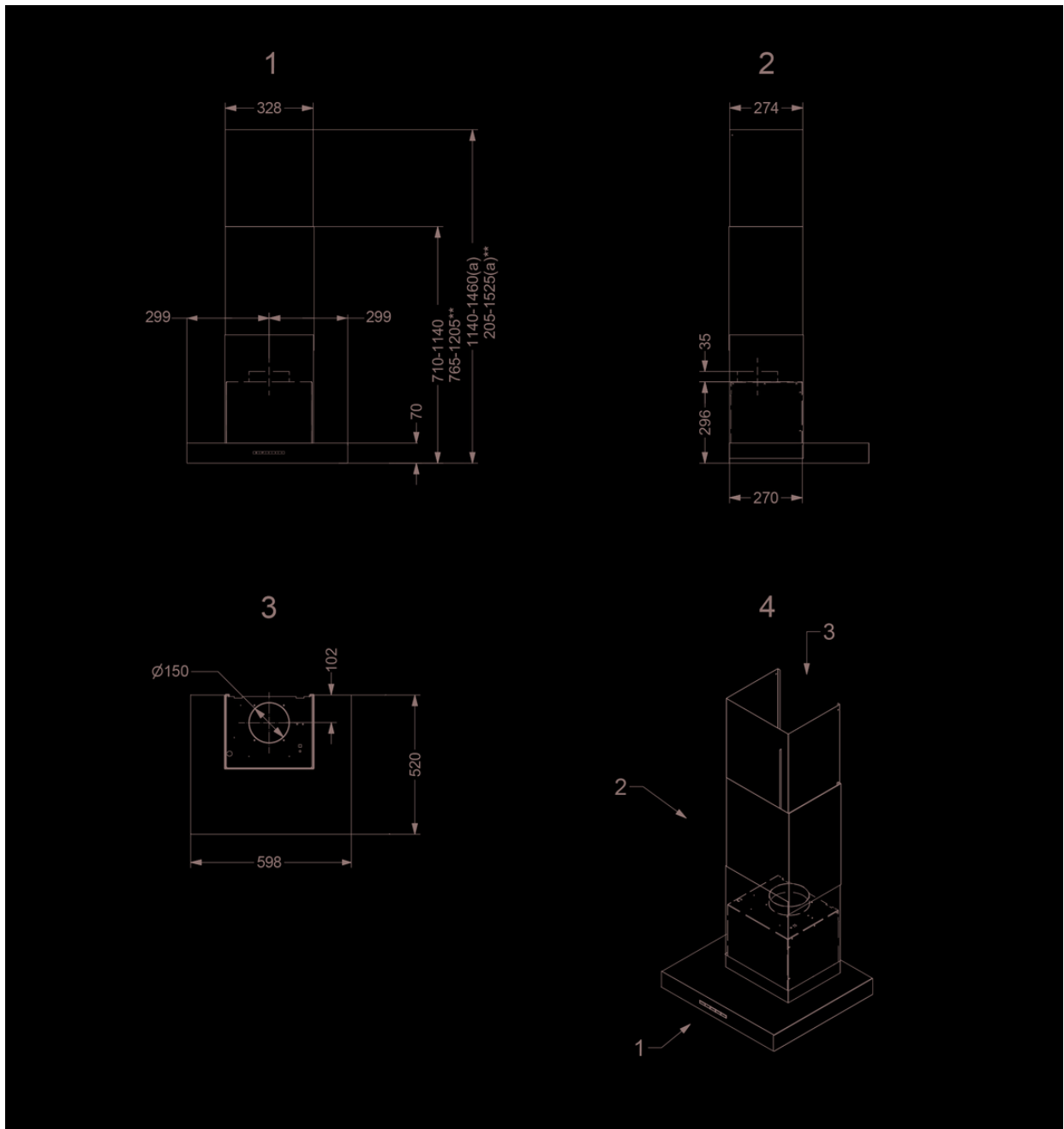
▪ Volume d'aria senza canalizzazione (m ³ /h)	700
▪ Volume d'aria in uscita alla velocità 1 (m ³ /h) / Massima pressione in uscita alla velocità 1 (Pa)	244 / 403

Volume d'aria e rumorosità

- Volume d'aria in uscita alla velocità 2 (m³/h) / Massima pressione in uscita alla velocità 2 (Pa) 318 / 468
- Volume d'aria in uscita alla velocità 3 (m³/h) / Massima pressione in uscita alla velocità 3 (Pa) 419 / 512
- Volume d'aria in uscita alla velocità massima (m³/h) (Qboost) / Massima pressione in uscita alla velocità massima (Pa) 617 / 549
- Pressione sonora in uscita alla velocità 1 (dB(A)) / Potenza sonora in uscita alla velocità 1 (dB(A)) 36 / 48
- Pressione sonora in uscita alla velocità 2 (dB(A)) / Potenza sonora in uscita alla velocità 2 (dB(A)) 41 / 53
- Pressione sonora in uscita alla velocità 3 (dB(A)) / Potenza sonora in uscita alla velocità 3 (dB(A)) 47 / 58
- Pressione sonora in uscita alla velocità massima (dB(A)) / Potenza sonora in uscita alla velocità massima (dB(A)) (LWAbboost) 55 / 67

Caratteristiche tecniche

- | | |
|--|------|
| ▪ Assorbimento massimo (W) | 210 |
| ▪ Voltaggio (V) | 230 |
| ▪ Frequenza (Hz) | 50 |
| ▪ Power consumption in off-mode (Po) (W) | - |
| ▪ Assorbimento in modalità stand-by (Ps) (W) | 0.3 |
| ▪ Peso netto (kg) | 20,5 |
| ▪ Length power supply cable (m) | 1,3 |



Accessori per l'installazione

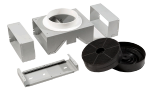
Schienale e prolunga camino

▪ 6200100

Prolunga per camino Novy Salsa

Accessori

Kit di riciclo



6200400

Kit con filtri carbone per Novy Salsa a parete 60 e 90 cm

Curva di efficienza

