

**Wandhaube
Salsa 90 cm
Edelstahl**



EAN 5414425196210

Energie-Label

| | |
|--|------|
| ▪ Energieeffizienzklasse (EEIDunsthaube) | A |
| ▪ Jährlicher Energieverbrauch (kWh/Jahr) (AECDunsthaube) | 49,9 |
| ▪ Lüfter-Effizienzklasse (FDEDunsthaube) | A |
| ▪ Beleuchtung-Effizienzklasse (LEDunsthaube) | A |
| ▪ Fettfilter-Effizienzklasse (GFEDunsthaube) | E |

Funktionen & Eigenschaften

| | |
|--|------------|
| ▪ Motor | Integriert |
| ▪ Integrierte Schalldämmung | Ohne |
| ▪ Umluft | Optional |
| ▪ Auto stop | - |
| ▪ Nachlaufzeit (Minuten) | 5,10,15,20 |
| ▪ Metallfettfilter | 6200020 |
| ▪ Anzahl Metallfettfilter | 2 |
| ▪ Fettfiltersättigungsanzeige | ▪ |
| ▪ Umluftfiltersättigungsanzeige | ▪ |
| ▪ Bedienung | Taster |
| ▪ Geschwindigkeitsstufen | 4 |
| ▪ Powerstufe mit automatischer Zurückschaltung (Minuten) | 5 |

Abmessungen

| | |
|--|------------------------|
| ▪ Produktabmessungen Abluft (BxTxHmin-Hmax) (mm) | 898 x 520 x 710 - 1140 |
| ▪ Produktabmessungen Umluft (BxTxHmin-Hmax) (mm) | 898 x 520 x 765 - 1205 |
| ▪ max Höhe mit Schachtverlängerung Abluft (mm) | 1460 |
| ▪ max Höhe mit Schachtverlängerung Umluft (mm) | 1525 |
| ▪ Montagehöhe zwischen Arbeitsplatte und Unterseite Dunsthaube mit Induktionskochfeld (Hmin-Hmax) (mm) | 650 - 750 |
| ▪ Montagehöhe zwischen Arbeitsplatte und Unterseite Dunsthaube mit Gaskochfeld (Hmin-Hmax) (mm) | 650 - 750 |
| ▪ Montagehöhe zwischen Arbeitsplatte und Unterseite Dunsthaube mit elektrischem oder keramischem Kochfeld (Hmin-Hmax) (mm) | 600 - 750 |
| ▪ Durchmesser Abluftstutzen (mm) | 150 |
| ▪ Position Auslaß | Oben |

Beleuchtung

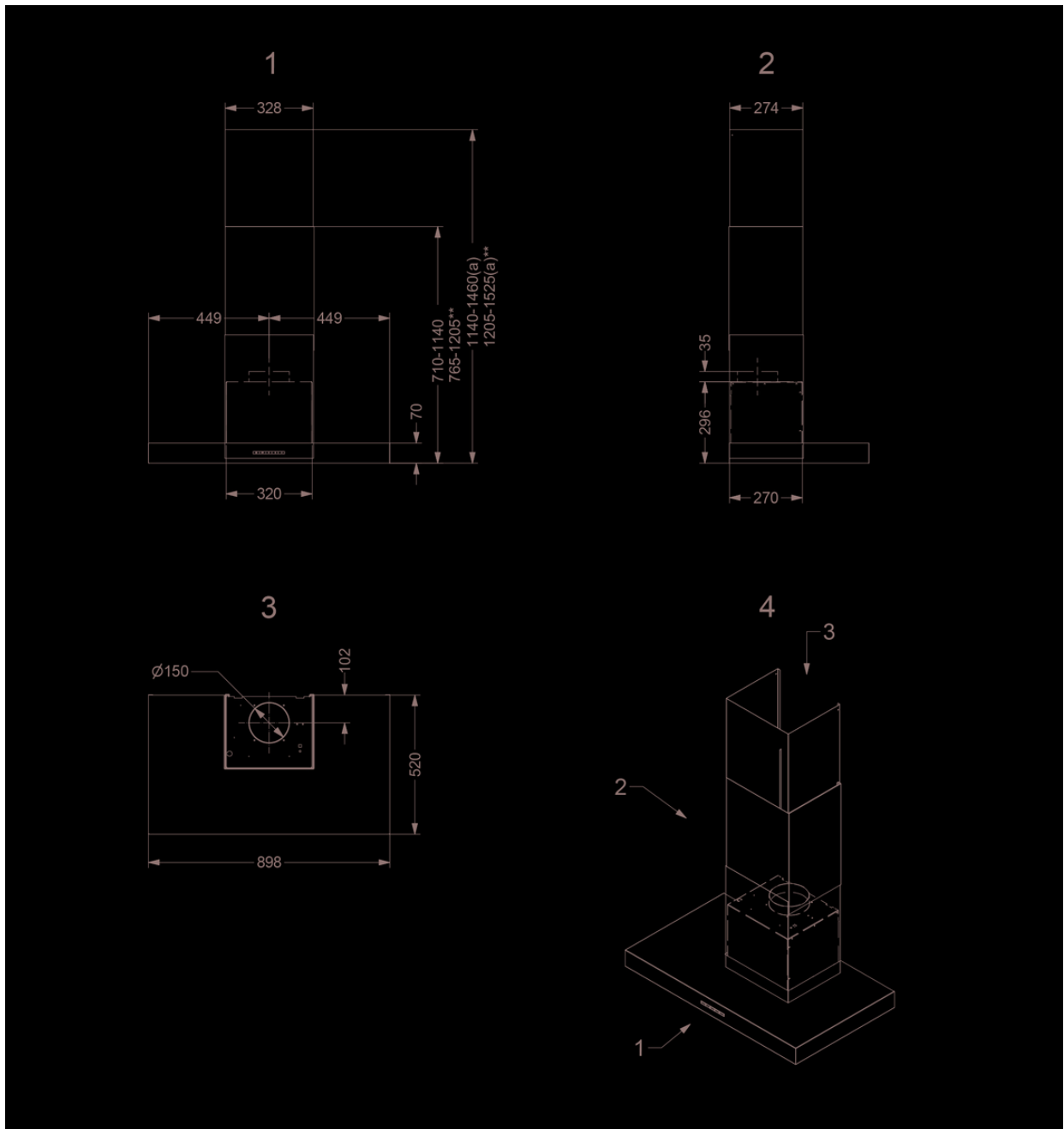
| | |
|---|------|
| ▪ Funktionsbeleuchtung dimmbar | - |
| ▪ Soft-ON/OFF | - |
| ▪ Anzahl der Lichtpunkte Funktionsbeleuchtung | 3 |
| ▪ Gesamtverbrauch Funktionsbeleuchtung (W) | 6 |
| ▪ Farbtemperatur Funktionsbeleuchtung (K) | 3000 |

Leistung & Geräusch

| | |
|---|-----------|
| ▪ Motorleistung freiblasend (m³/h) | 700 |
| ▪ Motorleistung Abluft Stufe 1 (m³/h) / max. Druck Abluft Stufe 1 (Pa) | 248 / 413 |
| ▪ Motorleistung Abluft Stufe 2 (m³/h) / max. Druck Abluft Stufe 2 (Pa) | 329 / 466 |
| ▪ Motorleistung Abluft Stufe 3 (m³/h) / max. Druck Abluft Stufe 3 (Pa) | 423 / 505 |
| ▪ Motorleistung Abluft max. Powerstufe (m³/h) (Qboost) / max. Druck Abluft max. Powerstufe (Pa) | 640 / 544 |
| ▪ Schalldruckpegel Abluft Stufe 1 (dB(A)) / Schalleistungspegel Abluft Stufe 1 (dB(A)) | 33 / 45 |
| ▪ Schalldruckpegel Abluft Stufe 2 (dB(A)) / Schalleistungspegel Abluft Stufe 2 (dB(A)) | 38 / 51 |
| ▪ Schalldruckpegel Abluft Stufe 3 (dB(A)) / Schalleistungspegel Abluft Stufe 3 (dB(A)) | 44 / 57 |
| ▪ Schalldruckpegel Abluft max. Powerstufe (dB(A)) / Schalleistungspegel Abluft max. Powerstufe (dB(A)) (LWAboost) | 54 / 66 |

Technische Eigenschaften

| | |
|---|-------|
| ▪ Maximale Leistung (W) | 241 |
| ▪ Netzspannung (V) | 230 |
| ▪ Frequenz (Hz) | 50-60 |
| ▪ Power consumption in off-mode (Po) (W) | - |
| ▪ Leistungsaufnahme im Stand-by-Modus (Ps)(W) | 0.24 |
| ▪ Gewicht (kg) | 24 |
| ▪ Länge des Stromkabels (m) | 1,3 |



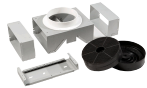
Installationszubehör

Rückwand & Schachtverlängerung

▪ 6200100

Schachtverlängerung Novy Salsa

Umluft Zubehör

Umluft kit

6200400

Umluftset mit Granulafilter für Novy Salsa Wandhaube

