

Ścienne  
Salsa 90 cm  
Stal nierdzewna



EAN 5414425196210

### Etykieta energetyczna

▪ Klasa wydajności energetycznej (EEI okapu)	A
▪ Roczne zużycie energii (kWh/rok) (AEC okapu)	49,9
▪ Klasa wydajności przepływu dynamicznego (FDE okapu)	A
▪ Klasa efektywności oświetlenia (LE okapu)	A
▪ Klasa efektywności filtra przeciwtłuszczowego (GFE okapu)	E

### Funkcje i cechy

▪ Silnik	Zintegrowane
▪ Dodatkowe wyciszenie	Bez
▪ Recyrkulacja	Opcjonalne
▪ Auto stop	-
▪ Opóźnione wyłączenie (min)	5,10,15,20
▪ Filtr przeciwtłuszczowy	6200020
▪ Ilość filtrów przeciwtłuszczowych	2
▪ Wskaźnik zabrudzenia filtra przeciwtłuszczowego	▪
▪ Wskaźnik zabrudzenia filtra węglowego	▪
▪ Sterowanie	Przyciski
▪ Liczba ustawień prędkości	4
▪ Automatyczna redukcja prędkości (min)	5

### Wymiary

▪ Wymiary produktu wyciąg (SxGxW-Wys.maks.) (mm)	898 x 520 x 710 - 1140
▪ Wymiary produktu recyrkulacja (SxGxW-Wys.maks.) (mm)	898 x 520 x 765 - 1205
▪ Maksymalna wysokość z przedłużeniem komina wyciąg (mm)	1460
▪ Maksymalna wysokość z przedłużeniem komina recyrkulacja (mm)	1525
▪ Zalecana wysokość montażu nad płytą indukcyjną (Wys.min.-Wys.maks.) (mm)	650 - 750
▪ Zalecana wysokość montażu nad płytą gazową (Wys.min.-Wys.maks.) (mm)	650 - 750
▪ Zalecana wysokość montażu nad płytą ceramiczną (Wys.min.-Wys.maks.) (mm)	600 - 750
▪ Średnica wylotu (mm)	150
▪ Pozycja wylotu	Góra

### Oświetlenie

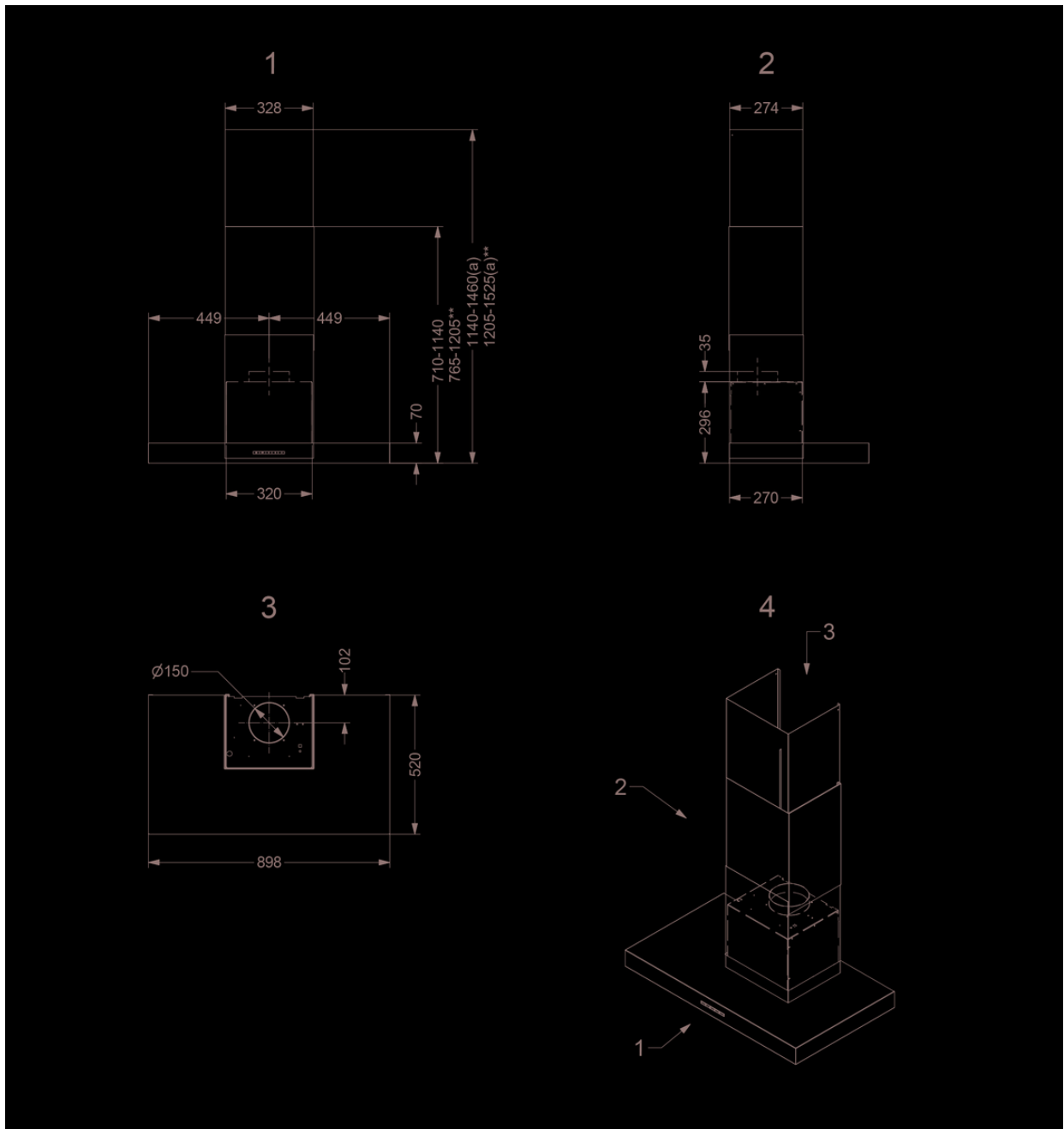
▪ oświetlenie funkcyjne z możliwością przyciemniania	-
▪ Oddzielny włącznik / wyłącznik	-
▪ Ilość punktów świetlnych oświetlenia funkcjonalnego	3
▪ Zużycie energii oświetlenia funkcjonalnego (W)	6
▪ Barwa oświetlenia funkcjonalnego (K)	3000

**Wydajność & Głośność**

▪ Wydajność (m <sup>3</sup> /h)	700
▪ Wydajność przy prędkości 1 wyciąg (m <sup>3</sup> /h) / Ciśnienie przy prędkości 1 wyciąg (Pa)	248 / 413
▪ Wydajność przy prędkości 2 wyciąg (m <sup>3</sup> /h) / Ciśnienie przy prędkości 2 wyciąg (Pa)	329 / 466
▪ Wydajność przy prędkości 3 wyciąg (m <sup>3</sup> /h) / Ciśnienie przy prędkości 3 wyciąg (Pa)	423 / 505
▪ Wydajność przy prędkości power wyciąg (m <sup>3</sup> /h) (Qboost) / Ciśnienie przy prędkości maksymalnej wyciąg (Pa)	640 / 544
▪ Ciśnienie akustyczne przy prędkości 1 wyciąg (dB(A)) / Moc akustyczna przy prędkości 1 wyciąg (dB(A))	33 / 45
▪ Ciśnienie akustyczne przy prędkości 2 wyciąg (dB(A)) / Moc akustyczna przy prędkości 2 wyciąg (dB(A))	38 / 51
▪ Ciśnienie akustyczne przy prędkości 3 wyciąg (dB(A)) / Moc akustyczna przy prędkości 3 wyciąg (dB(A))	44 / 57
▪ Ciśnienie akustyczne przy prędkości maksymalnej wyciąg (dB(A)) / Moc akustyczna przy prędkości maksymalnej wyciąg (dB(A)) (LWAboost)	54 / 66

**Charakterystyka techniczna**

▪ Maksymalna moc (W)	241
▪ Napięcie (V)	230
▪ Częstotliwość (Hz)	50-60
▪ Power consumption in off-mode (Po) (W)	-
▪ Zużycie energii w trybie uśpienia (Ps) (W)	0.24
▪ Waga netto (kg)	24
▪ Długość kabla zasilającego (m)	1,3



**Aksesoria instalacyjne**

---

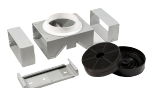
**Panel tylni & rozszerzenie komina**

▪ 6200100

Rozszerzenie komina Novy Salsa

**Aksesoria do cyrkulacji powietrza**

---

**Zestaw  
recyrkulacyjny**

6200400

Zestaw recyrkulacyjny do montażu naściennego Novy Salsa

